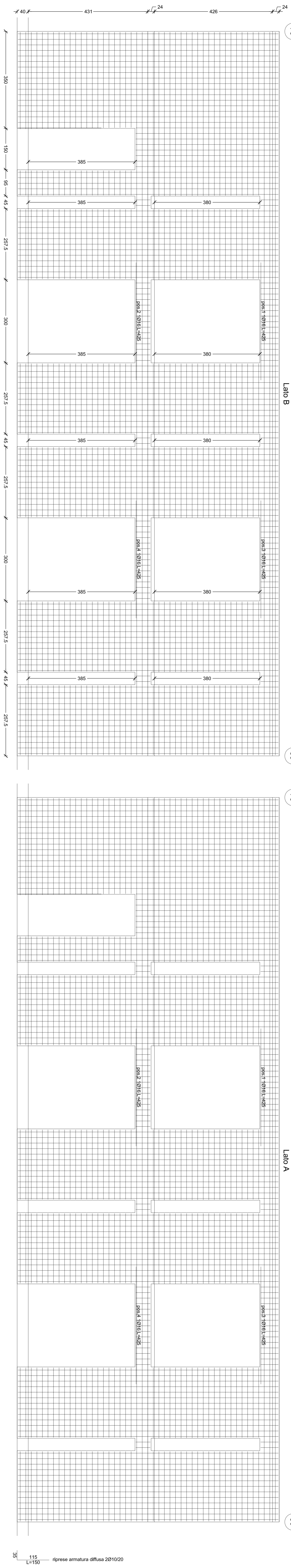
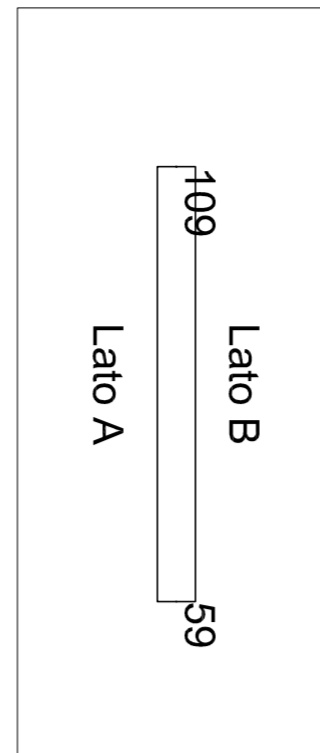


spessore: 25 cm
 spessore armatura orizzontale più vicina al cassero
 Diffusiva verticale B Ø12/20
 Diffusiva orizzontale B Ø12/20
 Diffusiva verticale A Ø12/20
 Diffusiva orizzontale A Ø12/20
 Ancostruttura Ø12 Ø3 braccio/mq

Ancostruttura Ø12 Ø3 braccio/mq
 Ancostruttura Ø12 Ø3 braccio/mq
 Ancostruttura Ø12 Ø3 braccio/mq
 Ancostruttura Ø12 Ø3 braccio/mq



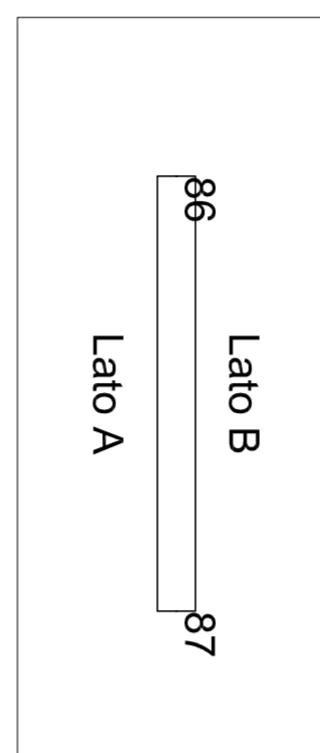
Planta di orientazione



spessore: 25 cm
 spessore armatura orizzontale più vicina al cassero
 Diffusiva verticale B Ø12/20
 Diffusiva orizzontale B Ø12/20
 Diffusiva verticale A Ø12/20
 Diffusiva orizzontale A Ø12/20
 Ancostruttura Ø12 Ø3 braccio/mq

Ancostruttura Ø12 Ø3 braccio/mq
 Ancostruttura Ø12 Ø3 braccio/mq
 Ancostruttura Ø12 Ø3 braccio/mq
 Ancostruttura Ø12 Ø3 braccio/mq

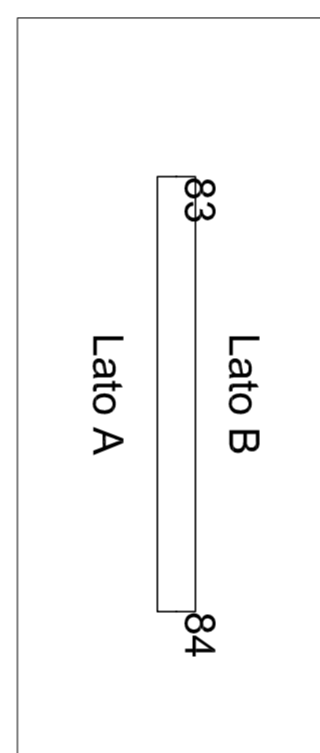
Planta di orientazione



spessore: 25 cm
 spessore armatura orizzontale più vicina al cassero
 Diffusiva verticale B Ø12/20
 Diffusiva orizzontale B Ø12/20
 Diffusiva verticale A Ø12/20
 Diffusiva orizzontale A Ø12/20
 Ancostruttura Ø12 Ø3 braccio/mq

Ancostruttura Ø12 Ø3 braccio/mq
 Ancostruttura Ø12 Ø3 braccio/mq
 Ancostruttura Ø12 Ø3 braccio/mq
 Ancostruttura Ø12 Ø3 braccio/mq

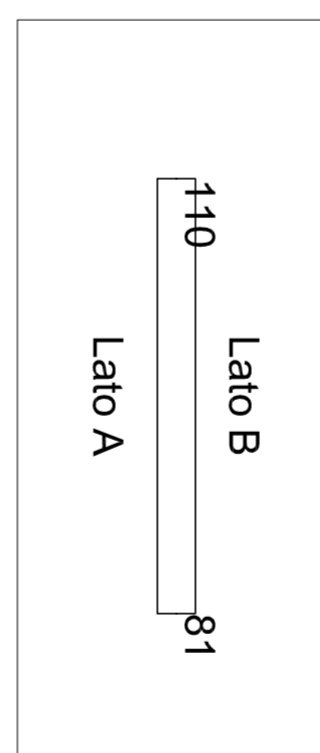
Planta di orientazione



spessore: 25 cm
 spessore armatura orizzontale più vicina al cassero
 Diffusiva verticale B Ø12/20
 Diffusiva orizzontale B Ø12/20
 Diffusiva verticale A Ø12/20
 Diffusiva orizzontale A Ø12/20
 Ancostruttura Ø12 Ø3 braccio/mq

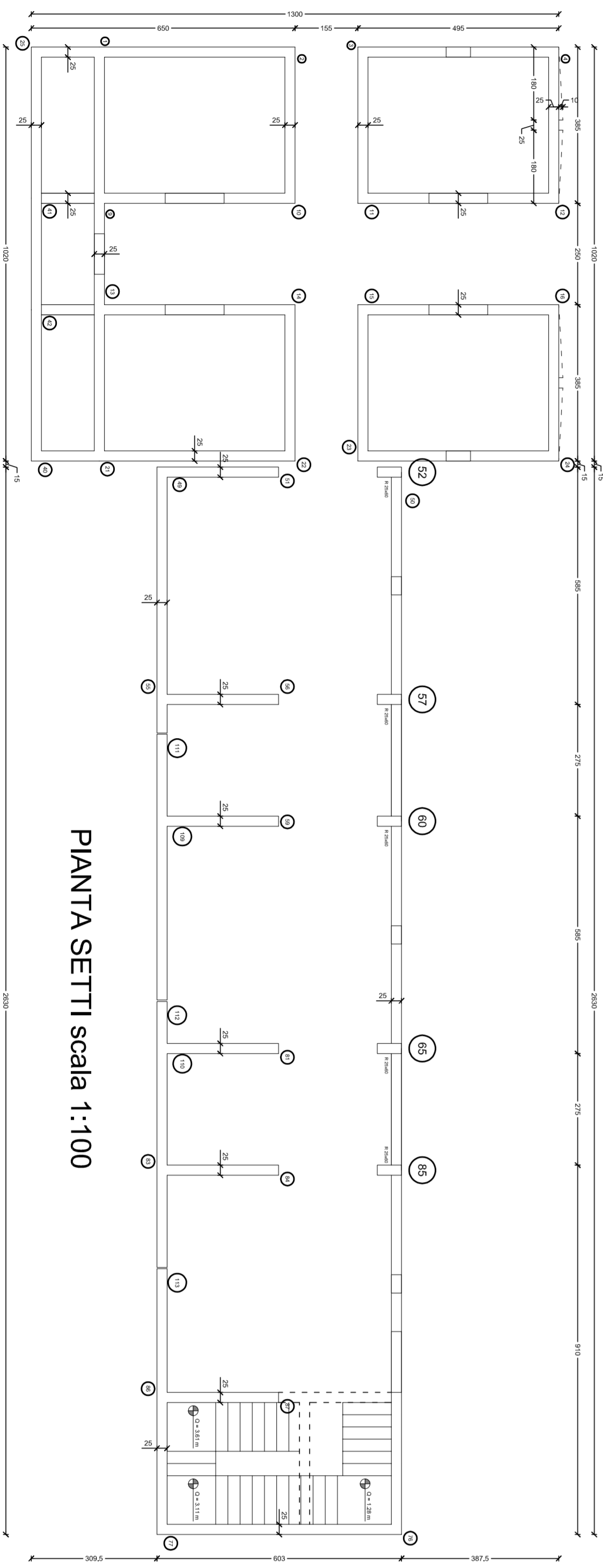
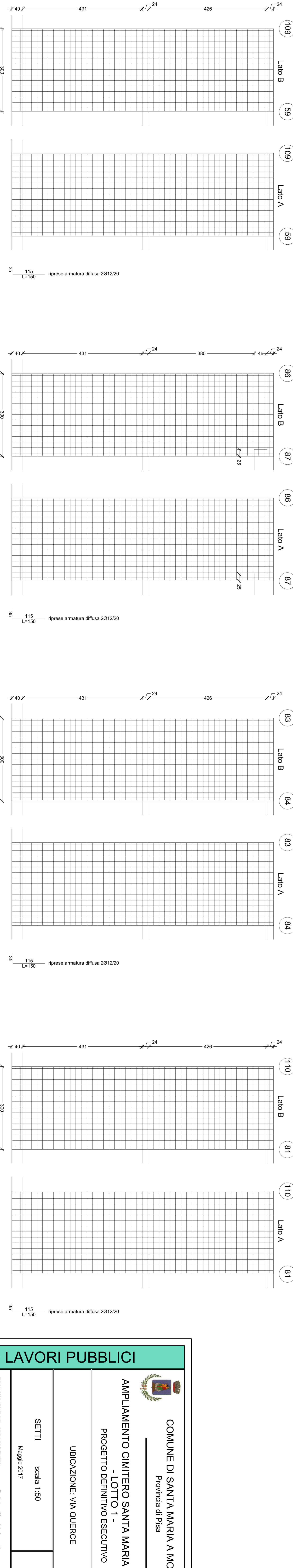
Ancostruttura Ø12 Ø3 braccio/mq
 Ancostruttura Ø12 Ø3 braccio/mq
 Ancostruttura Ø12 Ø3 braccio/mq
 Ancostruttura Ø12 Ø3 braccio/mq

Planta di orientazione



spessore: 25 cm
 spessore armatura orizzontale più vicina al cassero
 Diffusiva verticale B Ø12/20
 Diffusiva orizzontale B Ø12/20
 Diffusiva verticale A Ø12/20
 Diffusiva orizzontale A Ø12/20
 Ancostruttura Ø12 Ø3 braccio/mq

Ancostruttura Ø12 Ø3 braccio/mq
 Ancostruttura Ø12 Ø3 braccio/mq
 Ancostruttura Ø12 Ø3 braccio/mq
 Ancostruttura Ø12 Ø3 braccio/mq



MATERIALI IMPIEGATI
 Calcestruzzo C 28 / 35
 Acciaio B450C

SETTORE 3 - UFFICIO LAVORI PUBBLICI

COMUNE DI SANTA MARIA A MONTE
 Provincia di Pisa

AMPLIAMENTO CIMITERO SANTA MARIA A MONTE
 - LOTTO 1 -
 PROGETTO DEFINITIVO ESECUTIVO

UBICAZIONE: VIA QUERCE

SETTI scala 1:50
 Maggio 2017

S13

RESPONSABILE DEL PROCEDIMENTO:
 PROGETTISTA E DIRETTORE LAVORI
 COLLABORATORI ALLA PROGETTAZIONE
 GEOLOGO
 COLLABORATORE STRUTTO
 COORDINATORE DELLA SICUREZZA

Dot. Ing. Maurizio Innocenti
 Servizio LL.PP. - Comune di Santa Maria a Monte
 Dott. Ing. Nico Marchetti - Dott. Ing. Alessandro Vercelli
 Dott. Geol. Massimo Giammetti
 Servizio LL.PP. - Comune di Santa Maria a Monte
 Dott. Ing. Luciano Pasqualelli
 Servizio LL.PP. - Comune di Santa Maria a Monte
 Dott. Ing. Alessandro Innocenti